

ROTAIR



SPECIFIC
ITALIA

GOMMAIR | MDVN | MDVS | VRK | TVR | VRH

STAGE V

COMPRESSORI
MOBILI

SERIE
PRO



Ridurre le emissioni

ORA!

delivering
WORLD-CLASS Compressors





VRK 16-20



**MACCHINA COMPATTA,
ESTREMA MANEGGEVOLEZZA,
FACILITÀ DI ACCESSO PER
LA MANUTENZIONE.**

**TUTTI I FILTRI SONO
FACILMENTE ACCESSIBILI,
FACILE DA TRASPORTARE
E PRONTA ALL'USO.**

**PARTI IN MOVIMENTO
INACCESSIBILI, SECONDO
LE PIÙ STRINGENTI NORME
DI SICUREZZA.**

- › Sistema di accelerazione proporzionale in base alla richiesta d'aria:
 - ›› Minor rumorosità e consumi.
 - ›› Potenza interamente dedicata alla resa d'aria.
- › Serbatoio carburante trasparente ed estraibile.
- › Tutti filtri di tipo Spin-on / innesto a baionetta per sostituzione rapida.
- › Avvio intuitivo / Contatore integrato / Manometro / Termostato con arresto di sicurezza @ alta temperatura.
- › Start / Stop @ basse pressioni per garantire una maggior durata operativa a macchina e componenti.
- › Ventilatore di raffreddamento schermato e protetto.
- › Marmitta sotto la macchina, meno rumorosa ed evita rischi di ustioni accidentali.

- › Occhiello per sollevamento con gru.
Ruote piene.
Versione Skid disponibile in opzione.
- › Trasmissione a cinghia trapezoidale ad alta efficienza, sovradimensionata per garantire una trasmissione con minore manutenzione.
- › Separazione aria/olio a doppio stadio
Presenza d'olio nell'aria più bassa della sua categoria: 1-3 PPM!
- › Filtro dell'aria del compressore e filtro dell'aria del motore separati.
- › Filtro aria maggiorato monostadio per circuito di compressione, per garantire un buon filtraggio dell'aria aspirata dal gruppo vite.



VRK 16

230 kg / 507 lbs
230 kg / 507 lbs (con adattatori skid)

VRK 20

230 kg / 507 lbs
230 kg / 507 lbs (con adattatori skid)

COMPRESSORE

Pressione di lavoro	6 bar 87 psi	11 bar 160 psi	13 bar 188 psi	6 bar 87 psi	11 bar 160 psi	13 bar 188 psi
Aria resa	1600 l/min 57 cfm	1100 l/min 39 cfm	950 l/min 34 cfm	1900 l/min 67 cfm	1250 l/min 44 cfm	1100 l/min 39 cfm
Pressione minima di lavoro	5,5 bar - 80 psi			5,5 bar - 80 psi		
Trasmissione motore-gruppo vite	A cinghie XPZ sovradimensionato			A cinghie XPZ sovradimensionato		
Sistema di raffreddamento	Aria / Olio			Aria / Olio		
Capacità circuito olio	5 l / 1.1 UK gal			5 l / 1.1 UK gal		
Valvole uscita aria	1 x 3/4"			1 x 3/4"		
Liv. sonoro standard CE 2000/14	< 97 LWA			< 97 LWA		
Batteria	12V cc - 330A - 45Ah (EN)			12V cc - 330A - 45Ah (EN)		
Capacità serbatoio benzina	15 l / 3.3 UK gal			15 l / 3.3 UK gal		

MOTORE A BENZINA

Marca motore	HONDA	HONDA
Tipo motore	GX 630	GX 690
Configurazione motore	4 tempi	4 tempi
Emissioni	Stage V	Stage V
Cilindrata	688 cc	688 cc
N. cilindri	2	2
Aspirazione	Naturale	Naturale
Max potenza motore @3600 rpm	15,5 kW - 21 CV	16,5 kW-22,5 CV
Max velocità motore	3000 rpm	3000 rpm
Min velocità motore	2100 rpm	2000 rpm
Sistema di raffreddamento	Aria	Aria
Sistema di lubrificazione	Olio	Olio
Capacità imp. lubrificazione	1,9 l / 0.42 UK gal	1,9 l / 0.42 UK gal

QUALITÀ DELL'ARIA

Olio nell'aria	1-3 PPM	1-3 PPM
Temperatura uscita aria	Ambiente +40°C +72°F	Ambiente +40°C +72°F

CONDIZIONI AMBIENTALI

Altitudine max	1800 m s.l.m.	1800 m s.l.m.
Temperatura lavoro min/max	-10°C / +50°C 14°F / 122°F	-10°C / +50°C 14°F / 122°F



speciale SABBIATURA

AFTER COOLER

SPECIALE SABBIATURA

Il trattamento dell'aria compressa sta diventando un aspetto sempre più cruciale quando si tratta di gestire l'ampia gamma di applicazioni per cui viene utilizzato. Per affrontare questo problema, **ROTAIR** fornisce un'opzione di aftercooler e separatore di umidità per tutti i compressori della nostra gamma. Il ruolo di un aftercooler è essenziale: aiuta ad abbassare la temperatura dell'aria compressa e, soprattutto, riduce la sua umidità relativa eliminando la condensa. La maggior parte dei nostri compressori sono dotati dell'opzione di un aftercooler integrato e alcuni modelli, come il VRK+, dispongono anche di un sistema di aftercooling integrato a doppio stadio.

SISTEMA di **TRATTAMENTO** e **DEUMIDIFICAZIONE** ARIA

*progettato
specificamente per...*



In alcuni casi, un aftercooler esterno può essere più adatto. È utile quando c'è la necessità occasionale di potenziare un compressore standard o quando il punto di applicazione è più lontano, garantendo che la qualità dell'aria rimanga costante su una lunghezza del tubo più lunga.

Si tratta di soluzioni "Plug & Play" progettate per fornire aria compressa fresca e priva di condensa esattamente quando ne hai bisogno. Per esigenze ancora più esigenti, **ROTAIR** offre una versione che include filtri sottili aggiuntivi, garantendo che l'aria sia tecnicamente priva di olio.

Integrato, esterno o aggiuntivo, l'opzione aftercooler e separatore di umidità rende i compressori **ROTAIR** ideali per una varietà di applicazioni che richiedono aria più fredda e secca, come sabbiatura abrasiva, soffiaggio di fibre, pulizia con ghiaccio secco e molte altre.

ASSALE

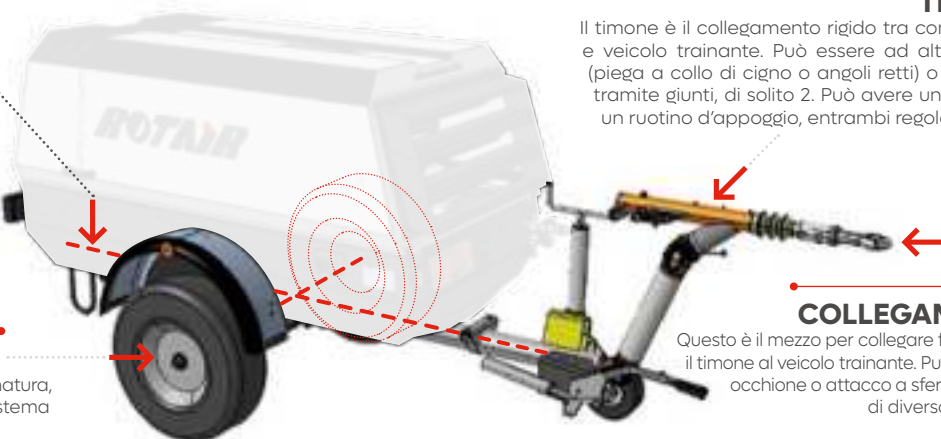
La parte che collega il compressore a terra, comprende il sistema di sospensione, le ruote e tutte le parti correlate. Le sospensioni possono essere assicurate con molle (asse molleggiato) o molle a balestra (asse a balestra). Le ruote sono di dimensioni diverse, per adattarsi al peso della macchina e al tipo di traino.

LUCI

Sistema di luci posteriori e catadiottri.

SISTEMI DI FRENATURA

Vi può essere assenza di sistema di frenatura, semplice freno di stazionamento o sistema di frenata repulsivo.



TIMONE

Il timone è il collegamento rigido tra compressore e veicolo trainante. Può essere ad altezza fissa (piega a collo di cigno o angoli retti) o regolabile tramite giunti, di solito 2. Può avere un piedino o un ruotino d'appoggio, entrambi regolabili.

COLLEGAMENTO

Questo è il mezzo per collegare fisicamente il timone al veicolo trainante. Può essere ad occhione o attacco a sfera, entrambi di diverso diametro.

RIMORCHIO STANDARD - MDVN

Detto "a collo di cigno" per la particolare forma del timone. Sempre sprovvisto di freni. Consente il traino lento (max. 25 km/h) sul campo di lavoro ma non su strade pubbliche.

RIMORCHIO CON FRENI - MDVN

Ha timone regolabile, sistema frenante repulsivo, luci. Consente il traino del compressore su strade pubbliche, se omologato.

RIMORCHIO STANDARD - MDVS

Ha timone regolabile. È senza freno repulsore, ma provvisto di freno di stazionamento. Consente il traino lento (max. 25 km/h) sul campo di lavoro ma non su strade pubbliche.

RIMORCHIO CON FRENI - MDVS

Dotato di timone regolabile come quello standard, sistema frenante repulsivo e luci. Consente il traino del compressore su strade pubbliche, se omologato.

RIMORCHIO CON FRENO DI STAZIONAMENTO

Tutti gli assali e i timoni possono essere equipaggiati di un freno a leva meccanico di stazionamento.

ADATTATORE SKID

I compressori portatili possono essere consegnati in versione "SKID", ovvero senza ruote ma su una base con quattro piedini di supporto.

ROTAIR ha un **ADATTATORE SKID speciale**, utilizzato per preparare la macchina per la fornitura come skid standard, che può essere fornito come accessorio separato e può essere utilizzato per trasformare un compressore rimorchiabile in un compressore skid. E viceversa: rimuovendo l'adattatore skid e installando un assale con timone e accessori necessari, la macchina in origine skid può diventare trainabile.



OMOLOGAZIONE SU STRADA / Per circolare su strade pubbliche, trainato da un veicolo, un compressore portatile deve avere diverse caratteristiche.

EUROPA:

L'Unione Europea ha uniformato la legislazione per consentire il traino di rimorchi, tra questi i compressori portatili. Per poter essere trainato su strada, un rimorchio deve rispondere alla Direttiva 2007/46/CE. Il costruttore deve sottoporsi a un processo di omologazione interna da parte di un Ministero dei Trasporti nazionale e tutte le macchine da trainare devono essere esaminate e approvate. L'esame comprende la presenza di tutti gli elementi richiesti dalla Direttiva (tra gli altri: sistema frenante ove necessario, luci, catadiottri, etc...). Ciò fatto, al produttore verrà rilasciato, per ciascun modello trainabile, un numero di riferimento univoco, che verrà inciso sui telai delle macchine destinate ad essere omologate ed integrato nella documentazione specifica della macchina. Questo numero, comunicato dal cliente finale alla Motorizzazione Civile del Paese europeo in cui verrà messa in funzione la macchina, consentirà il processo di omologazione stradale senza necessità di ulteriore presentazione di documenti o ispezione e valutazione fisica da parte dell'autorità competente.

ALTRI PAESI:

Per altri Paesi al di fuori dell'Europa, deve essere seguita la legislazione locale. ROTAIR può fornire, su richiesta, i documenti e i disegni specifici che potrebbero essere richiesti per l'omologazione stradale nazionale. Sarà cura del Cliente o del Distributore fornire a ROTAIR le specifiche alle quali la macchina deve rispondere per poter essere omologata. In alcuni casi, può essere il Distributore stesso a modificare le macchine, previa approvazione dell'Ufficio Tecnico ROTAIR, per poter rientrare nelle normative del Paese di riferimento.

CARATTERISTICHE PRINCIPALI

SISTEMA ESCLUSIVO ROTAIR INTELLIGENT SYSTEM

LA FUNZIONE "INTELLIGENT SYSTEM" CONSENTE UN PRERISCALDAMENTO DEL MOTORE SENZA SOVRACCARICARLO; IL GRUPPO VITE INIZIERÀ A FUNZIONARE SOLO AL RAGGIUNGIMENTO DELLE CONDIZIONI OTTIMALI.

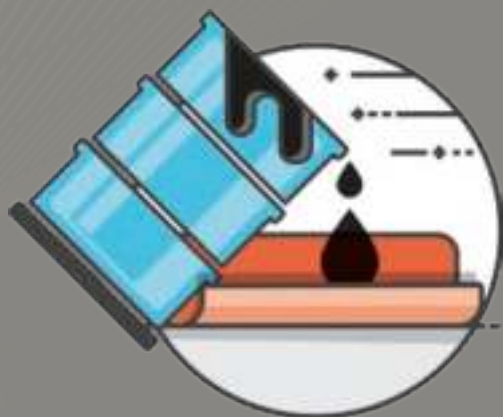
STESSO PROCEDIMENTO PER LO SPEGNIMENTO DELLA MACCHINA: DOPO UNA FASE DI DEPRESSURIZZAZIONE DEL CIRCUITO IDRAULICO, NESSUN MARTELLAMENTO SUL GRUPPO VITE A CAUSA DEL SUO MOVIMENTO INERZIALE, MA UNO SPEGNIMENTO GRADUALE.



Non è più necessario avviare la macchina con l'uscita dell'aria aperta (con il rischio di dimenticarla)

Tutto ciò significa:

- › Una corretta lubrificazione del Gruppo vite e del motore, anche in condizioni di temperatura estremamente fredda.
- › Un migliore funzionamento ed una maggior durata di tutti i componenti della macchina.
- › Aumento della durata del filtro separatore e assenza di olio nell'aria durante i successivi avviiamenti del compressore (e nessun fumo nero dal tubo di scarico mentre si accende la macchina).



VASCA CONTENIMENTO LIQUIDI

Questo dispositivo esclusivo, specifico per i motocompressori ROTAIR, offre la possibilità di proteggere il compressore da fuoriuscite accidentali di fluidi sul terreno.

Dispositivo rimovibile, ma saldamente fissabile al compressore, è la soluzione perfetta laddove venga richiesta una copertura anti-fuoriuscita.

La sua progettazione consente il sollevamento e lo spostamento del compressore con un carrello elevatore.

MANUTENZIONE FACILE

PIENA ACCESSIBILITÀ
PER GARANTIRE
MANUTENZIONE
FACILE E RAPIDA

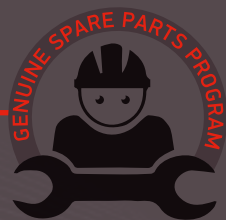


STAGE V

COMPRESSORI MOBILI | SERIE PRO

**GARANZIA
DURATA,
AFFIDABILITÀ**

assicurate grazie
ALL'USO ESCLUSIVO
dei ricambi originali



rotairspa.com



© 2024 | ALL RIGHTS RESERVED

ROT*Ai*R[®]
Delivering **WORLD CLASS** Compressors



STAGE V

COMPRESSORI MOBILI | SERIE PRO

ROTAIR
Delivering WORLD CLASS Compressors

Via Bernezzo, 67
12023 • Caraglio (Cn) • ITALY

Ph: +39 0171 619676

rotairspa.com
info@rotairspa.com



Azienda certificata
ISO 9001:2015

