

ROTAIR®



SPÉCIFIQUE
FRANCE



GOMMAIR | MOVN | MOV5 | VRK | TVR | VRH

STAGE **V**

COMPRESSEURS
PORTABLES

SÉRIES
PRO



Réductions des émissions
IMMÉDIATE!

Solutions à air comprimé
DE CLASSE MONDIALE





VRK 16-20



**UN DESIGN COMPACT,
UNE MANIABILITÉ EXTRÊME
ET UN ACCÈS FACILE POUR L'ENTRETIEN**

**UNE SEULE MACHINE COMPACTE,
FACILE À TRANSPORTER ET À MANOEUVRER
IMMÉDIATEMENT PRÊTE À FONCTIONNER.**

**TOUTES LES PIÈCES EN MOUVEMENT
SONT INACCESSIBLES, CONFORMÉMENT
AUX NORMES LES PLUS STRICTES EN
MATIÈRE DE SÉCURITÉ.**

- › Système d'accélération proportionnelle à la demande d'air:
 - ›› Bruit et consommation réduits
 - ›› Puissance intégralement dédiée au débit d'air
- › Réservoir d'essence à vue et amovible, pour un remplissage plus facile.
- › Tous les filtres sont «à baïonnette», pour un remplacement plus rapide.
- › Démarreur intuitif / Compteur d'heures intégré / Thermostat avec arrêt de sécurité en cas de surchauffe
- › Démarrage/arrêt à basse pression pour une durée de vie plus longue de la machine et des composants
- › Ventilateur de refroidissement isolé et inaccessible.
- › Silencieux sous la machine, ce qui permet de réduire les niveaux de bruit et d'éviter tout risque de brûlure accidentelle.

- › Anneau de levage pour grue / Roues solides / Version Skid disponible en option.
- › Courroie d'entraînement trapézoïdale haute efficacité et surdimensionnée pour garantir une transmission nécessitant moins d'entretien.
- › Séparation air/huile à deux étages. La plus faible quantité d'huile résiduelle dans l'air de cette catégorie: 1-3 PPM!
- › Le filtre à air du compresseur et le filtre à air du moteur sont séparés.
- › Filtre à air surdimensionné mono-étage pour le compresseur garantissant la filtration de l'air admis dans le bloc de compression.



VRK 16

230 kg / 507 lbs
230 kg / 507 lbs (avec adaptateurs de patins)

VRK 20

230 kg / 507 lbs
230 kg / 507 lbs (avec adaptateurs de patins)

COMPRESSEUR

	6 bar 87 psi	11 bar 160 psi	13 bar 188 psi	6 bar 87 psi	11 bar 160 psi	13 bar 188 psi
Pression de travail						
Débit d'air	1600 lt/min 57 cfm	1100 lt/min 39 cfm	950 lt/min 34 cfm	1900 lt/min 67 cfm	1250 lt/min 44 cfm	1100 lt/min 39 cfm
Pression de fonctionnement min.	5,5 bar - 80 psi			5,5 bar - 80 psi		
Sys. d'entraînement moteur compresseur	Entraînement par courroie XPZ surdimensionnée			Entraînement par courroie XPZ surdimensionnée		
Sys. de refroidissement du compresseur	Air / Huile			Air / Huile		
Capacité huile de refroidissement	5 lt / 1.1 UK gal			5 lt / 1.1 UK gal		
Raccordement d'échappement	1 x 3/4"			1 x 3/4"		
Niveau sonore CE no 2000/14	< 97 LWA			< 97 LWA		
Capacité de la batterie	12V cc - 330A - 45Ah (EN)			12V cc - 330A - 45Ah (EN)		
Capacité du réservoir carburant	15 lt / 3.3 UK gal			15 lt / 3.3 UK gal		

MOTEUR À ESSENCE

Marque du moteur	HONDA	HONDA
Type de moteur	GX 630	GX 690
Système de moteur	4 courses	4 courses
Émissions	Stage V	Stage V
Cylindrée	688 cc	688 cc
Nombre de cylindres	2	2
Aspiration	Naturelle	Naturelle
Puissance max. moteur @3600 trs/min	15,5 kW - 21 CV	16,5 kW-22,5 CV
Vitesse max. moteur	3000 trs/min	3000 trs/min
Vitesse min. moteur	2100 trs/min	2000 trs/min
Système de refroidissement	Air	Air
Système de lubrification	Huile	Huile
Capacité du système de lubrification	1,9 lt / 0.42 UK gal	1,9 lt / 0.42 UK gal

QUALITÉ DE L'AIR

Huile résiduelle dans l'air	1-3 PPM	1-3 PPM
Température de l'air comprimé	Ambiante +40°C +72°F	Ambiante +40°C +72°F

CONDITIONS ENVIRONNEMENTALES

Altitude max.	1800 m a.s.l.	1800 m a.s.l.
Température de fonctionnement min/max	-10°C / +50°C 14°F / 122°F	-10°C / +50°C 14°F / 122°F

Nous sommes axés sur le monde du

SABLAGÉ



REFROIDISSEMENT FINAL SABLAGÉ

Le traitement de l'air comprimé devient un aspect de plus en plus crucial lorsqu'il s'agit de gérer le large éventail d'applications pour lesquelles il est utilisé. Pour y remédier, **ROTAIR** propose un refroidisseur final et un séparateur d'humidité en option pour tous les compresseurs de sa gamme. Le rôle d'un post-refroidisseur est essentiel: il permet d'abaisser la température de l'air comprimé et surtout de réduire son humidité relative en éliminant les condensats. La plupart de nos compresseurs sont équipés d'un refroidisseur final embarqué, et certains modèles, comme le VRK+, sont même dotés d'un système de refroidissement final intégré à deux étages.

REFROIDISSEUR SUPPLÉMENTAIRE ET SÉPARATEUR DE CONDENSATS SPÉCIFIQUE INTÉGRÉS

Pour un air frais et sec

*spécifiquement
conçu pour...*



Dans certains cas, un refroidisseur secondaire externe peut être plus approprié. Il est utile lorsqu'il y a un besoin occasionnel d'améliorer un compresseur standard ou lorsque le point d'application est plus éloigné, en s'assurant que la qualité de l'air reste constante sur une plus grande longueur de tuyau.

Il s'agit de solutions "Plug & Play" conçues pour fournir de l'air comprimé frais et sans condensat exactement quand vous en avez besoin. Pour des besoins encore plus exigeants, **ROTAIR** propose une version qui comprend des filtres fins supplémentaires, garantissant que l'air est techniquement exempt d'huile.

Qu'elle soit intégrée, externe ou supplémentaire, l'option de refroidisseur final et de séparateur d'humidité rend les compresseurs **ROTAIR** idéaux pour une variété d'applications nécessitant un air plus frais et plus sec, telles que le sablage abrasif, le soufflage de fibres, le nettoyage à sec de la glace, et bien d'autres encore.

Le châssis d'un compresseur portable se compose comme suit:

ESSIEU

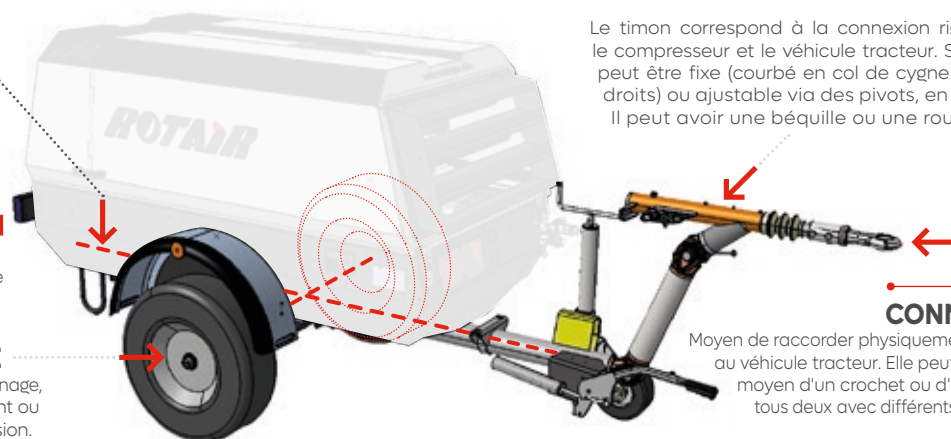
La partie liant le compresseur au sol inclut le système de suspension, les roues et toutes les parties associées. Les suspensions peuvent être assurées avec des ressorts (essieu suspendu) ou des ressorts à lames (essieu à ressorts à lames). Les roues sont de différentes tailles pour s'adapter au poids de la machine et au type de remorquage.

ÉCLAIRAGE

Système de feux et réflecteurs arrière

SYSTÈMES DE FREINAGE

Disponibles sans aucun système de freinage, avec un simple frein de stationnement ou avec un système de freinage à répulsion.



TIMON

Le timon correspond à la connexion rigide entre le compresseur et le véhicule tracteur. Sa hauteur peut être fixe (courbé en col de cygne ou angles droits) ou ajustable via des pivots, en général 2. Il peut avoir une béquille ou une roue jockey.

CONNEXION

Moyen de raccorder physiquement le timon au véhicule tracteur. Elle peut se faire au moyen d'un crochet ou d'un anneau, tous deux avec différents diamètres.

REMORQUE STANDARD - MDVN

Ce que l'on appelle "col de cygnes" en raison de la forme particulière de sa barre d'attache. Toujours sans frein. Permet d'effectuer un remorquage lent (max 25 km/h) sur l'espace de travail, mais pas sur les voies publiques.

REMORQUE AVEC FREINS - MDVN

Timon réglable, système de freinage à répulsion, éclairage. Si homologuée, permet de tracter le compresseur sur des voies publiques.

REMORQUE STANDARD - MDVS

Timon réglable. Sans système de freinage à répulsion, mais avec frein de stationnement. Permet d'effectuer un remorquage lent (max 25 km/h) sur l'espace de travail, mais pas sur les voies publiques.

REMORQUE AVEC FREINS - MDVS

Timon réglable, système de freinage à répulsion, éclairage. Si homologuée, permet de tracter le compresseur sur des voies publiques.

REMORQUE AVEC FREIN DE STATIONNEMENT

Tous les types d'essieux et de timons peuvent être raccordés, avec frein de stationnement et un levier permettant de bloquer les roues lorsque la machine doit rester statique.

ADAPTATEUR POUR SKID

Les compresseurs portables peuvent être livrés «SUR SKID», à savoir sans roues, sur une base composée de quatre pieds d'appui.

ROTAIR propose un **ADAPTATEUR POUR SKID spécial**, utilisé pour préparer les machines à une livraison sur skid standard. Il peut être livré en tant qu'élément séparé et utilisé pour transformer un compresseur remorquable en compresseur sur skid. Le contraire est également possible: en retirant l'adaptateur pour skid et en installant un châssis avec toutes ses pièces, la machine sur skid originale pourra être tractée.



HOMOLOGATION SUR ROUTE / Un compresseur portable, pour pouvoir circuler sur les voies publiques tracté par un véhicule, doit avoir plusieurs caractéristiques.

EUROPE:

L'Union européenne a harmonisé la législation afin de permettre le tractage des remorques et notamment des compresseurs portables. Pour pouvoir être tractée sur les voies publiques, une remorque doit être conforme à la Directive 2007/46/CE. Le fabricant doit passer par un processus d'homologation interne auprès d'un ministère européen des transports et toutes les machines à tracter doivent être examinées et approuvées. L'examen inclut la vérification de la présence de tous les éléments requis par la Directive (entre autres : système de freinage le cas échéant, éclairage, réflecteurs, etc.). Une fois cela terminé, le fabricant se verra délivrer, pour chaque modèle tractable, un numéro de référence unique qui sera gravé sur le châssis des machines pouvant être tractées puis intégré dans la documentation spécifique de la machine en question. Ce numéro, communiqué par le Client final au Bureau de la circulation du pays européen dans lequel la machine sera installée, permettra d'effectuer le processus d'homologation sur route sans avoir à présenter d'autres documents ou réaliser une autre inspection physique ou évaluation de la part de l'Autorité compétente.

AUTRES PAYS.

Pour les autres pays non européens, il convient de respecter la législation locale en vigueur. ROTAIR peut fournir sur demande les documents et schémas spécifiques pouvant être requis pour une homologation sur route nationale. Le revendeur et le client final doivent pouvoir fournir les preuves selon lesquelles les machines respectent les exigences d'homologation. Dans certains cas, le revendeur peut modifier les machines, après en avoir été autorisé par ROTAIR, afin que ces dernières puissent se conformer aux normes en vigueur dans le pays de référence.

POINTS FORTS

SYSTÈME INTELLIGENT EXCLUSIF ROTAIR

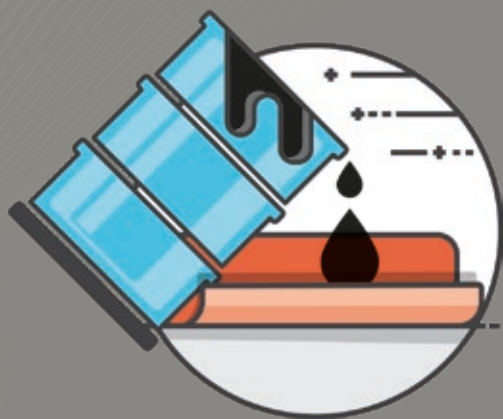
LE "SYSTÈME INTELLIGENT" PERMET DE PRÉCHAUFFER LE MOTEUR SANS LE SURCHARGER, ET LE BLOC DE COMPRESSION NE COMMENCERA À FONCTIONNER QU'UNE FOIS LES CONDITIONS PARFAITEMENT RÉUNIES. PERMET D'ÉTEINDRE LA MACHINE APRÈS UNE PHASE DE DÉPRESSURISATION DU CIRCUIT HYDRAULIQUE. LE BLOC DE COMPRESSION NE SUBIT PAS D'À-COUPS À CAUSE DU MOUVEMENT D'INERTIE ET L'ARRÊT EST PROGRESSIF.



Plus besoin de démarrer la machine avec la sortie d'air ouverte (et plus aucun risque de l'oublier)

Tout cela permet:

- › Une lubrification correcte au niveau du jeu de vis et du moteur, même dans des conditions de températures extrêmement basses.
- › Un meilleur fonctionnement et une plus longue durée de vie de tous les composants de la machine.
- › Accroissement de la durée de vie du filtre du séparateur et absence d'huile dans l'air aux démarrages successifs du compresseur (et pas de fumée noire depuis le pot d'échappement à l'allumage de la machine).



BAC DE RÉTENTION DOUBLE PAROI

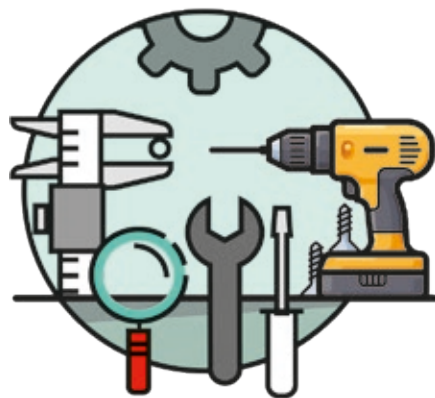
Ce dispositif exclusif, conçu uniquement pour les compresseurs portables ROTAIR, permet de protéger votre compresseur contre les déversements accidentels de fluides au sol.

Amovible, tout en pouvant être fixé solidement au compresseur, il s'agit de la meilleure option dans les environnements où les déversements accidentels sont inévitables.

Ce dispositif est si intelligent qu'il permet de procéder à une maintenance du compresseur via chariot élévateur.

UN ENTRETIEN SIMPLE

ACCESSIBILITÉ TOTALE,
POUR UN ENTRETIEN
ET UNE MAINTENANCE
SIMPLES ET RAPIDES



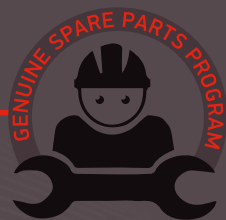
STAGE V

COMPRESSEURS
PORTABLES

SÉRIES
PRO

GARANTIE, DURABILITÉ ET FIABILITÉ

sont assurées grâce à
une utilisation exclusive
de nos pièces d'origine



rotairspa.com



© 2024 | TOUS DROITS RÉSERVÉS

ROT*Ai*R[®]
Delivering **WORLD CLASS** Compressors

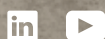
STAGE V

COMPRESSEURS PORTABLES | SÉRIES PRO

Via Bernezzo, 67
12023 > Caraglio (Cn) > ITALY

Ph: +39 0171 619676

rotairspa.com
info@rotairspa.com



ROTAIR
Delivering WORLD CLASS Compressors

Entreprise certifiée
ISO 9001:2015

